

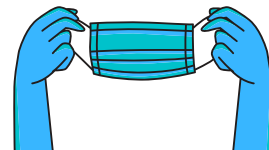
Reabrindo Nossa Comunidade: Usando Máscaras

Crianças menores de 2 anos de idade e aqueles com dificuldade respiratória ou que precisam de ajudar para tirar a máscara, não devem usá-la

Colocando sua máscara:



Lave suas mãos por 20 segundos com sabão antes de pegar na máscara



Segure a máscara pela alça e não pela parte que cobre o seu rosto

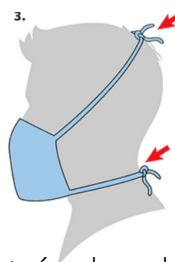


Coloque as alças atrás das orelhas. Certifique-se que não há espaço entre seu rosto e a máscara, cobrindo seu nariz e boca.



Evite tocar na máscara e no seu rosto o máximo possível

ou

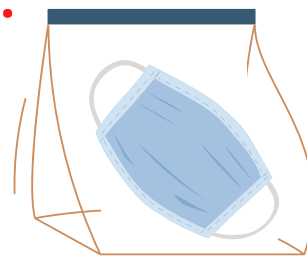


Amarre atrás da cabeça começando em cima da cabeça e ajustando a máscara antes de amarrar os fios atrás do pescoço

Removendo sua máscara:



Segure as alças ou solte os fios atrás da cabeça e remova a máscara antes de tocar seu rosto



Coloque a máscara em uma sacola ou saco para lavar ou jogue no lixo

O CDC recomenda usar máscaras de tecido para prevenir a disseminação do coronavírus para outros quando estiver conversando, tossindo ou espirrando. Isso é importante por que voce pode estar doente e contaminar outros até se estiver se sentindo bem. Lembre-se que usar máscara não substitui distanciamento físico.



VL

