

Reapertura de Las Comunidades: Usando Máscaras

Tenga en cuenta que los niños menores de 2 años y aquellos que tienen dificultad para respirar o no pueden quitarse la máscara sin ayuda, no deben usar máscaras.

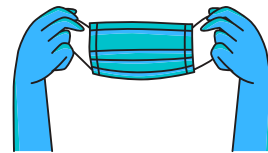
Cómo ponerse una máscara:



Lávese las manos con jabón durante 20 segundos antes de recoger la máscara



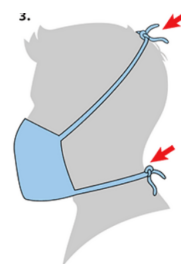
Evite tocar la máscara y la cara tanto como sea posible



Mantenga la máscara por las agarraderas, no la parte que cubre la cara



Sujete las agarraderas sobre las orejas. Asegúrese de que no haya huecos entre la máscara y la cara, cubriendo la boca y la nariz.



Amarre las tiras detrás de la cabeza comenzando con las cuerdas superiores y ajuste la máscara antes de amarrar las tiras detrás del cuello

Como remover una máscara



Agarre los agarraderas de las orejas, o afloje las tiras en la parte posterior de la cabeza, y retire la máscara sin tocar su cara



Coloque la máscara en una bolsa pequeña o un contenedor para lavar, o colóquela en un contenedor de basura que este cerrado

El CDC recomienda el uso de mascarillas faciales de tela para ayudar a prevenir la propagación del coronavirus a otras personas al hablar, toser o estornudar. Es importante porque podrían estar enfermos y propagar el virus, incluso si se siente saludable. Recuerde, usar una máscara no es un sustituto del distanciamiento físico.

